

ЗАЗЕМЛЯЮЩИЕ КЛЕММЫ

КНЗ 16-2-РЕ

Краткое описание

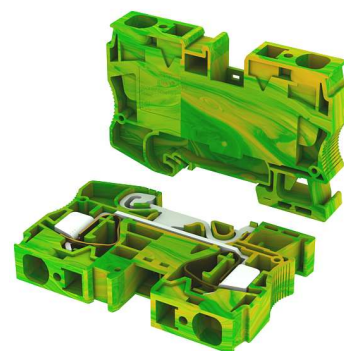
Клемма заземляющая с пружинным типом подключения.

Номинальное сечение: 16 мм²; количество точек подключения для проводников: 2.

10000052, КНЗ 16-2-РЕ, Клемма заземляющая

Особенности

- сертификат соответствия ТР ТС 004/2011;
- категория стойкости к горению ПВ-0 (ГОСТ 28157);
- широкий диапазон рабочих температур: -40 °С ... + 110 °С (с учетом нагрева при номинальных параметрах).



Информация для заказа

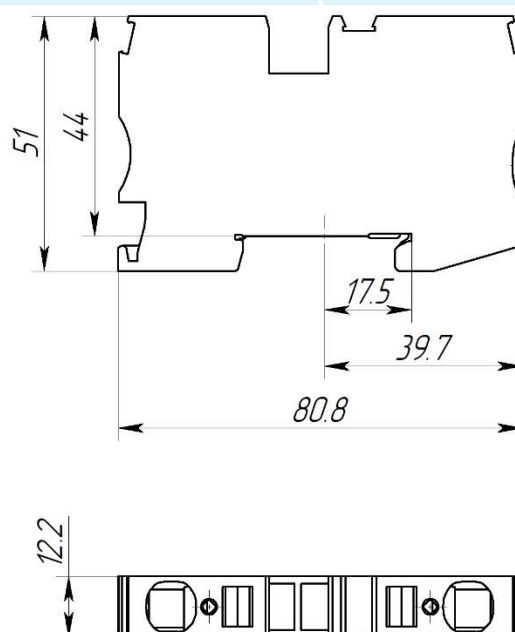
Описание	Название	Артикул
Клемма заземляющая с пружинным типом подключения	КНЗ 16-2-РЕ	10000052

Технические характеристики

Количество точек подключения	2
Номинальное сечение	16 мм ²
Длина зачищаемой части проводника	18 мм
Сечение проводника без кабельного наконечника, одножильного/многожильного	1,5...25 мм ² /1,5...16 мм ²
Сечение многожильного проводника (с кабельным наконечником без пластиковой втулки)	1,5...16 мм ²
Сечение многожильного проводника (с кабельным наконечником и пластиковой втулкой)	1,5...16 мм ²
Способ крепления	Монтажные рейки ТН 35/7,5 и ТН 35/15

Габаритные размеры

Ширина	12,2 мм
Высота на рейке ТН 35/15	59 мм
Высота на рейке ТН 35/7,5	51,5 мм
Длина	80,8 мм
Ширина концевой крышки (принадлежность, заказывается отдельно)	2,2 мм



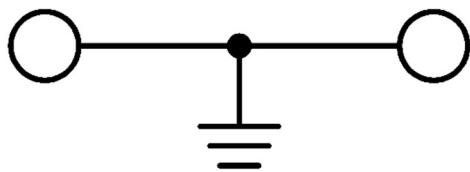
Характеристики материала

Материал корпуса	Полиамид
Категория стойкости к горению (ГОСТ 28157)	ПВ-0
Максимальная температура стойкости к воспламенению при воздействии нагретой проволоки (ГОСТ IEC 60695-2-11)	960 °C
Статическое использование изоляционного материала на холоде	-40 °C
Группа изоляционного материала	I

Условия окружающей среды

Температура окружающей среды (при эксплуатации)	-40...110 °C
Температура окружающей среды (хранение/транспорт)	-40...70 °C
Температура окружающей среды (при монтаже)	-5...70 °C
Допустимая влажность воздуха (хранение/транспортировка)	30...70 %

Принципиальная схема



Подключение проводника

- Снять изоляцию с проводника на рекомендованную в техническом описании длину.
- Многожильные (гибкие) провода рекомендуется использовать с кабельными наконечниками. Убедитесь, что длина кабельного наконечника соответствует длине снятия изоляции.
- Для подключения провода вставьте отвертку в прямоугольное отверстие и отожмите пружину. При подключении рекомендуется использовать шлицевую отвертку с размером жала 1x5,5 мм.
- Вставьте проводник до упора в отверстие для подключения и извлеките отвертку.
- Так как клемма имеет открытый с одной стороны корпус, для избегания прикосновения к токоведущим частям обязательно использовать концевую крышку из принадлежностей (заказывается отдельно).

Рекомендованные принадлежности

Концевая крышка	
К-КНЗ 16-2	10000055
Концевой стопор	
СКЗ 35-5	15100000
СКВ 35	15100001
Монтажная рейка	
РМ-35/7,5/Н/2000	11715471
РМ-35/7,5/П/2000	11715472
РМ-35/15/Н/2000	11715474
РМ-35/15/П/2000	11715473
Держатель маркировки	
ДМР 60x10	15100010
Маркировка	
УМК 12	15100036
МП-УМКП 12	31270014