

ЗАЗЕМЛЯЮЩИЕ КЛЕММЫ

КНЗ 1,5-3-РЕ (В)

Краткое описание

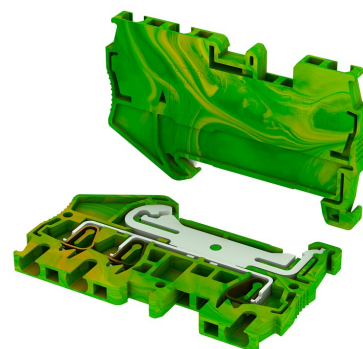
Клемма заземляющая с пружинным типом подключения.

Номинальное сечение: 1,5 мм²; количество точек подключения для проводников: 3.

10000072, КНЗ 1,5-3-РЕ (В), Клемма заземляющая

Особенности

- сертификат соответствия ТР ТС 004/2011;
- категория стойкости к горению ПВ-0 (ГОСТ 28157);
- широкий диапазон рабочих температур: -40 °С ... + 110 °С (с учетом нагрева при номинальных параметрах).



Информация для заказа

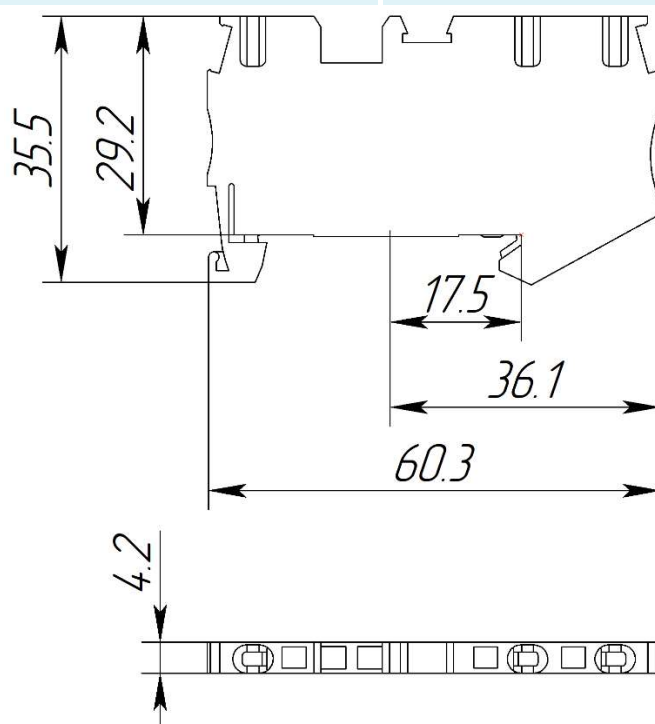
Описание	Название	Артикул
Клемма заземляющая с пружинным типом подключения	КНЗ 1,5-3-РЕ (В)	10000072

Технические характеристики

Количество точек подключения	3
Номинальное сечение	1,5 мм ²
Длина зачищаемой части проводника	10 мм
Сечение проводника без кабельного наконечника, одножильного/многожильного	0,14...1,5 мм ² /0,14...1,5 мм ²
Сечение многожильного проводника (с кабельным наконечником без пластиковой втулки)	0,25...1,5 мм ²
Сечение многожильного проводника (с кабельным наконечником и пластиковой втулкой)	0,25...1,5 мм ²
Способ крепления	Монтажные рейки ТН 35/7,5 и ТН 35/15

Габаритные размеры

Ширина	4,2 мм
Высота на рейке ТН 35/15	44,2 мм
Высота на рейке ТН 35/7,5	36,7 мм
Длина	60,3 мм
Ширина концевой крышки (принадлежность, заказывается отдельно)	2,2 мм



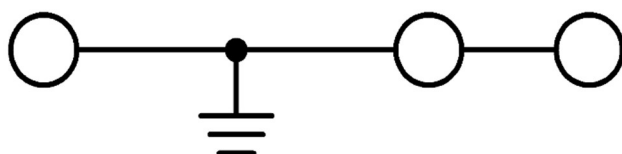
Характеристики материала

Материал корпуса	Полиамид
Категория стойкости к горению (ГОСТ 28157)	ПВ-0
Максимальная температура стойкости к воспламенению при воздействии нагретой проволоки (ГОСТ IEC 60695-2-11)	960 °C
Статическое использование изоляционного материала на холоде	-40 °C
Группа изоляционного материала	I

Условия окружающей среды

Температура окружающей среды (при эксплуатации)	-40...110 °С
Температура окружающей среды (хранение/транспорт)	-40...70 °С
Температура окружающей среды (при монтаже)	-5...70 °С
Допустимая влажность воздуха (хранение/транспортировка)	30...70 %

Принципиальная схема



Подключение проводника

- Снять изоляцию с проводника на рекомендованную в техническом описании длину.
- Многожильные (гибкие) провода рекомендуется использовать с кабельными наконечниками. Убедитесь, что длина кабельного наконечника соответствует длине снятия изоляции.
- Для подключения провода вставьте отвертку в прямоугольное отверстие и отожмите пружину. При подключении рекомендуется использовать шлицевую отвертку с размером жала 0,4х2,5 мм.
- Вставьте проводник до упора в отверстие для подключения и извлеките отвертку.
- Так как клемма имеет открытый с одной стороны корпус, для избегания прикосновения к токоведущим частям обязательно использовать концевую крышку из принадлежностей (заказывается отдельно).

Рекомендованные принадлежности

Концевая крышка		
К-КНЗ 1,5-3 (В)		10000133
Концевой стопор		
СКЗ 35-5		15100000
СКВ 35		15100001
Монтажная рейка		
РМ-35/7,5/Н/2000		11715471
РМ-35/7,5/П/2000		11715472
РМ-35/15/Н/2000		11715474
РМ-35/15/П/2000		11715473
Разделительная пластина		
Р-КНЗ 4-3		10000162
Р-КНЗ 4-3-Ч		10000064
Держатель маркировки		
ДМР 60х10		15100010
Маркировка		
УМК 4		15100031
МП-УМК 4		31270019
МП-УМКП 4		31270009
ПМК 4		31260612
ПМКП 4		31260696