

# ПРОХОДНЫЕ КЛЕММЫ

## КНЗ 2,5-2У-Р/Н 2К

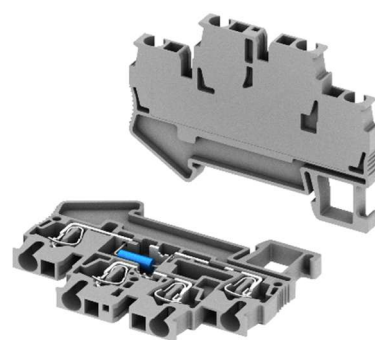
### Краткое описание

Клемма двухуровневая проходная с пружинным типом подключения. На нижнем уровне установлен резистор с номинальным сопротивлением 2кОм.

Номинальное сечение: 2,5 мм<sup>2</sup>; количество точек подключения для проводников: 4.

### Особенности

- два ряда для установки перемычек;
- диапазон сечений подключаемого проводника от 0,2 до 4 мм<sup>2</sup>;
- категория стойкости к горению ПВ-0 (ГОСТ 28157);
- широкий диапазон рабочих температур: -60 °С ... + 130 °С (с учетом нагрева при номинальных параметрах);
- встроенный резистор 2кОм;
- страна происхождения: РФ.



### Информация для заказа

| Описание   | Название          | Артикул  |
|--|-------------------|----------|
| Клемма двухуровневая проходная с пружинным типом подключения, с встроенным резистором 2кОм | КНЗ 2,5-2У-Р/Н 2К | 10200078 |

## Технические характеристики\*

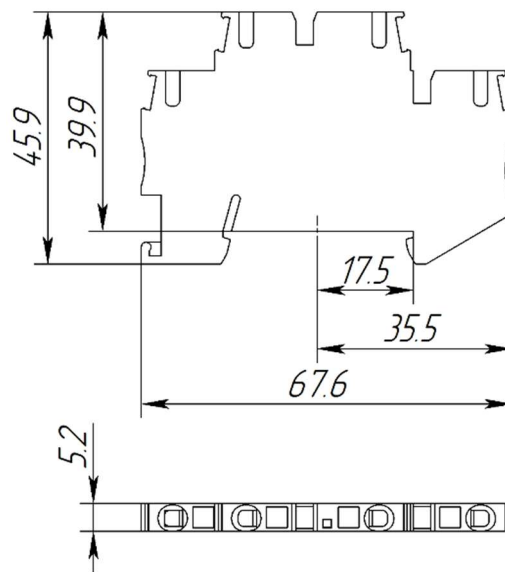
|   |   |
|---|---|
| Количество точек подключения  | 4   |
| Количество уровней  | 2   |
| Номинальное сечение   | 2,5 мм <sup>2</sup>                                 |
| Номинальное сопротивление резистора**                                     | 2000 Ом   |
| Номинальная мощность резистора  | 0,5 Вт  |
| Допуск резистора  | ± 5%  |
| Длина зачищаемой части проводника   | 8...10 мм   |
| Сечение проводника без кабельного наконечника, одножильного/многожильного | 0,2...4 мм <sup>2</sup> /0,25...2,5 мм <sup>2</sup> |
| Сечение многожильного проводника с кабельным наконечником                 | 0,25...2,5 мм <sup>2</sup>                          |
| Сечение двух проводников с двойным кабельным наконечником                 | 0,5 мм <sup>2</sup>                                 |
| Способ крепления  | Монтажные рейки ТН 35/7,5 и ТН 35/15                |

\*Номинальные значения электрических характеристик клеммы зависят от типа установленного компонента

\*\*Сопротивление резистора зависит от температуры окружающей среды

## Габаритные размеры

|  |         |
|--|---------|
| Ширина   | 5,2 мм  |
| Высота на рейке ТН 35/15                                       | 54,9 мм |
| Высота на рейке ТН 35/7,5                                      | 47,4 мм |
| Длина  | 67,6 мм |
| Ширина концевой крышки (принадлежность, заказывается отдельно) | 2,2 мм  |



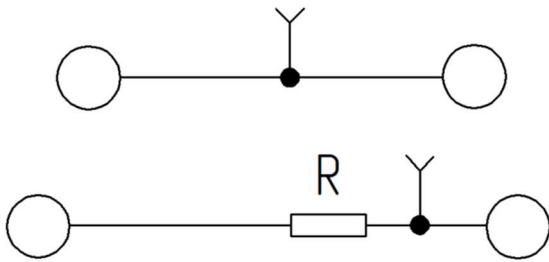
## Характеристики материала

|   |                     |
|---|---------------------|
| Материал корпуса  | Полиамид 66 (ПА 66) |
| Категория стойкости к горению (ГОСТ 28157)  | ПВ-0                |
| Максимальная температура стойкости к воспламенению при воздействии нагретой проволоки (ГОСТ IEC 60695-2-11) | 960 °С              |
| Статическое использование изоляционного материала на холоде   | -60 °С              |
| Группа изоляционного материала  | I                   |

## Условия окружающей среды

|   |              |
|---|--------------|
| Температура окружающей среды (при эксплуатации)         | -60...130 °С |
| Температура окружающей среды (хранение/транспорт)       | -25...60 °С  |
| Температура окружающей среды (при монтаже)              | -5...70 °С   |
| Допустимая влажность воздуха (хранение/транспортировка) | 30...70 %    |

## Принципиальная схема



## Подключение проводника

- Снять изоляцию с проводника на рекомендованную в техническом описании длину.
- Многожильные (гибкие) провода рекомендуется использовать с кабельными наконечниками. Убедитесь, что длина кабельного наконечника соответствует длине снятия изоляции.
- Для подключения провода вставьте отвертку в прямоугольное отверстие и отожмите пружину. При подключении рекомендуется использовать шлицевую отвертку с размером жала 0,6х3,5 мм.
- Вставьте проводник до упора в отверстие для подключения и извлеките отвертку.
- Так как клемма имеет открытый с одной стороны корпус, для избегания прикосновения к токоведущим частям обязательно использовать концевую крышку из принадлежностей (заказывается отдельно).

## Рекомендованные принадлежности

|                      |          |
|----------------------|----------|
| Концевая крышка      |          |
| К-КНЗ 2,5-2У         | 10100015 |
| Концевой стопор      |          |
| СКЗ 35-5             | 15100000 |
| СКВ 35               | 15100001 |
| Перемычки            |          |
| ПС 2-5               | 15000000 |
| ПС 3-5               | 15000001 |
| ПС 4-5               | 15000002 |
| ПС 5-5               | 15000003 |
| ПС 10-5              | 15000004 |
| Монтажная рейка      |          |
| РМ-35/7,5/Н/2000     | 11715471 |
| РМ-35/7,5/П/2000     | 11715472 |
| РМ-35/15/Н/2000      | 11715474 |
| РМ-35/15/П/2000      | 11715473 |
| Держатель маркировки |          |
| ДМР 60x10            | 15100010 |
| Маркировка           |          |
| УМК 5                | 15100032 |
| МП-УМК 5             | 31270002 |
| УМКП 5               | 15100070 |
| МП-УМКП 5            | 31270010 |
| ПМК 5                | 31260326 |
| ПМКП 5               | 31260767 |