

# ПРОХОДНЫЕ КЛЕММЫ

## КНБ 1,5-2П

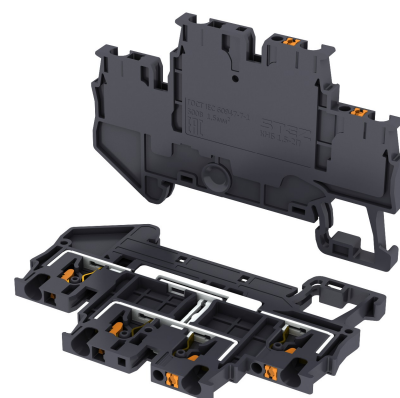
### Краткое описание

Клемма проходная двухуровневая с общим потенциалом, с быстрозажимным типом подключения.  
Номинальное напряжение: 500 В; номинальный ток: 16 А; количество точек подключения проводников: 4;  
номинальное сечение: 1,5 мм².

14300033, КНБ 1,5-2П, Клемма двухуровневая

### Особенности

- простой способ подсоединения проводников без использования специального инструмента;
- сертификат соответствия ТР ТС 004/2011;
- диапазон сечений подключаемого проводника от 0,14 до 1,5 мм²;
- один ряд для установки перемычек;
- категория стойкости к горению ПВ-0 (ГОСТ 28157);
- широкий диапазон рабочих температур: -40 °С ... +110 °С (с учетом нагрева при номинальных параметрах).



### Информация для заказа

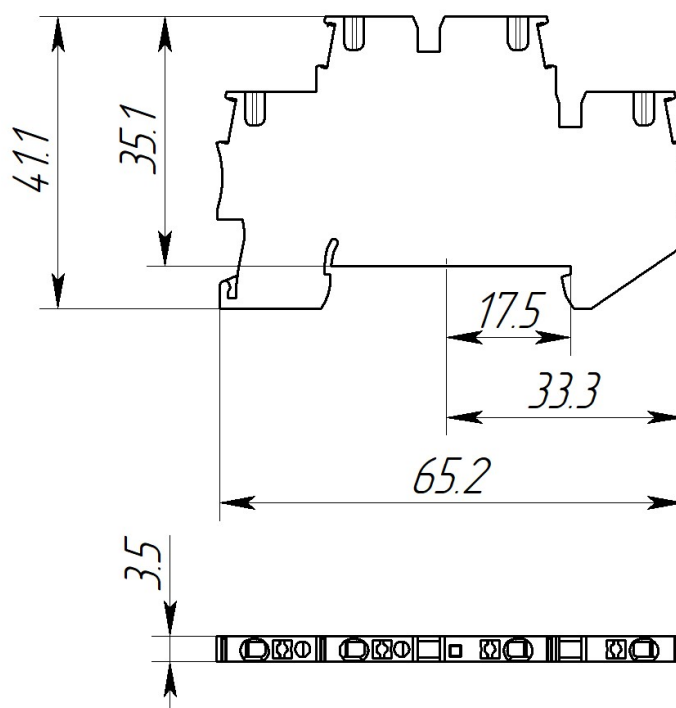
Описание	Название	Артикул
Клемма проходная двухуровневая с общим потенциалом, с быстрозажимным типом подключения - черная	КНБ 1,5-2П	14300033

## Технические характеристики

Количество точек подключения	4
Количество уровней	2
Номинальное сечение	1,5 мм <sup>2</sup>
Номинальный ток	16 А (при 1,5 мм <sup>2</sup> )
Номинальное напряжение	500 В
Длина зачищаемой части проводника	8...10 мм
Сечение проводника без кабельного наконечника, одножильного/многожильного	0,14...1,5 мм <sup>2</sup> /0,14...1,5 мм <sup>2</sup>
Сечение одножильного проводника, подсоединяемого без инструмента	0,14...1,5 мм <sup>2</sup>
Сечение проводника с кабельным наконечником с пластиковой втулкой, подсоединяемого без инструмента	0,14...1,5 мм <sup>2</sup>
Сечение проводника с кабельным наконечником без пластиковой втулки, подсоединяемого без инструмента	0,14...1,5 мм <sup>2</sup>
Способ крепления	Монтажные рейки ТН 35/7,5 и ТН 35/15

## Габаритные размеры

Ширина	3,5 мм
Высота на рейке ТН 35/15	50,1 мм
Высота на рейке ТН 35/7,5	42,6 мм
Длина	65,4 мм
Ширина концевой крышки (принадлежность, заказывается отдельно)	2,2 мм



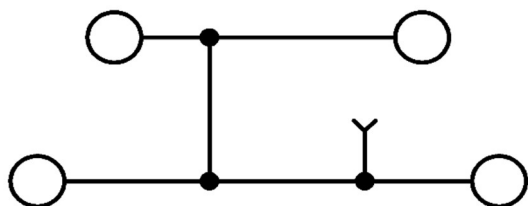
### Характеристики материала

Материал корпуса	Полиамид
Категория стойкости к горению (ГОСТ 28157)	ПВ-0
Максимальная температура стойкости к воспламенению при воздействии нагретой проволоки (ГОСТ IEC 60695-2-11)	960 °C
Группа изоляционного материала	I

### Условия окружающей среды

Температура окружающей среды (при эксплуатации)	-40...110 °C
Температура окружающей среды (хранение/транспорт)	-40...70 °C
Температура окружающей среды (при монтаже)	-5...70 °C
Допустимая влажность воздуха (хранение/транспортировка)	30...70 %

## Принципиальная схема



## Подключение проводника

- Снять изоляцию с проводника на рекомендованную в техническом описании длину.
- Многожильные (гибкие) провода рекомендуется использовать с кабельными наконечниками. Убедитесь, что длина кабельного наконечника соответствует длине снятия изоляции.
- Жесткие одножильные провода и гибкие многожильные провода с кабельным наконечником допустимо вставлять без инструмента в круглое отверстие клеммы.
- При подключении одножильных проводов малого сечения и многожильных проводов без кабельных наконечников, необходимо предварительно открыть точку подключения, надавив шлицевой отверткой на кнопку управления пружинного контакта.
- Так как клемма имеет открытый с одной стороны корпус, для избегания прикосновения к токоведущим частям обязательно использовать концевую крышку из принадлежностей (заказывается отдельно).

## Рекомендованные принадлежности

Концевая крышка		
К-КНБ 1,5-2У		14300080
Концевой стопор		
СКЗ 35-5		15100000
СКВ 35		15100001
Перемычки		
ПС 2-3,5		15000056
Держатель маркировки		
ДМТ 2-3		10200043
ДМР 60x10		15100010
Монтажная рейка		
РМ-35/7,5/Н/2000		11715471
РМ-35/7,5/П/2000		11715472
РМ-35/15/Н/2000		11715474
РМ-35/15/П/2000		11715473
Разделительная пластина		
Р-КНЗ 4-2У		10000164
Р-КНЗ 4-2У-Ч		10000066
Маркировка		
МП-УМКП 3,5		31270008