

ЗАЗЕМЛЯЮЩИЕ КЛЕММЫ

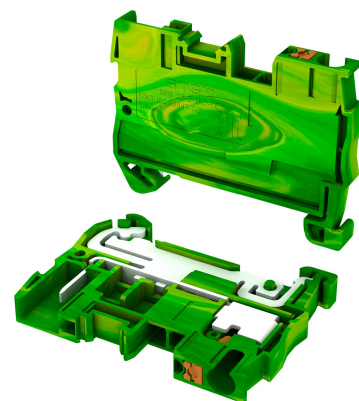
КНБ 2,5-2-1КО-РЕ

Краткое описание

Клемма заземляющая с быстрозажимным типом подключения. Имеет контакт для подключения штекера.

Количество точек подключения для проводников: 1; количество контактов для штекеров: 1. Номинальное сечение: 2,5 мм².

14300053, КНБ 2,5-2-1КО-РЕ, Клемма штекерная заземляющая



Особенности

- сертификат соответствия ТР ТС 004/2011;
- два ряда для установки перемычек;
- категория стойкости к горению ПВ-0 (ГОСТ 28157);
- широкий диапазон рабочих температур: -40 °С ... + 110 °С (с учетом нагрева при номинальных параметрах).

Информация для заказа

Описание	Название	Артикул
Клемма заземляющая с быстрозажимным типом подключения	КНБ 2,5-2-1КО-РЕ	14300053

Технические характеристики

Количество точек подключения	1
Количество контактов для штекеров	1
Номинальное сечение	2,5 мм ²
Длина зачищаемой части проводника	10 мм
Сечение проводника без кабельного наконечника, одножильного/многожильного	0,14...4 мм ² /0,14...2,5 мм ²
Сечение одножильного проводника, подключаемого без инструмента	0,34...4 мм ²
Сечение проводника с кабельным наконечником с пластиковой втулкой, подключаемого без инструмента	0,34...2,5 мм ²
Сечение проводника с кабельным наконечником без пластиковой втулки, подключаемого без инструмента	0,34...2,5 мм ²
Способ крепления	Монтажные рейки ТН 35/7,5 и ТН 35/15

Габаритные размеры

Ширина	5,2 мм
Высота на рейке ТН 35/15	44 мм
Высота на рейке ТН 35/7,5	36,5 мм
Длина	48,7 мм
Ширина концевой крышки (принадлежность, заказывается отдельно)	2,2 мм

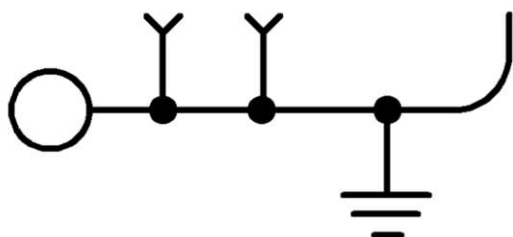
Характеристики материала

Материал корпуса	Полиамид
Категория стойкости к горению (ГОСТ 28157)	ПВ-0
Максимальная температура стойкости к воспламенению при воздействии нагретой проволоки (ГОСТ IEC 60695-2-11)	960 °C
Статическое использование изоляционного материала на холоде	-40 °C
Группа изоляционного материала	I

Условия окружающей среды

Температура окружающей среды (при эксплуатации)	-40...110 °C
Температура окружающей среды (хранение/транспорт)	-40...70 °C
Температура окружающей среды (при монтаже)	-5...70 °C
Допустимая влажность воздуха (хранение/транспортировка)	30...70 %

Принципиальная схема

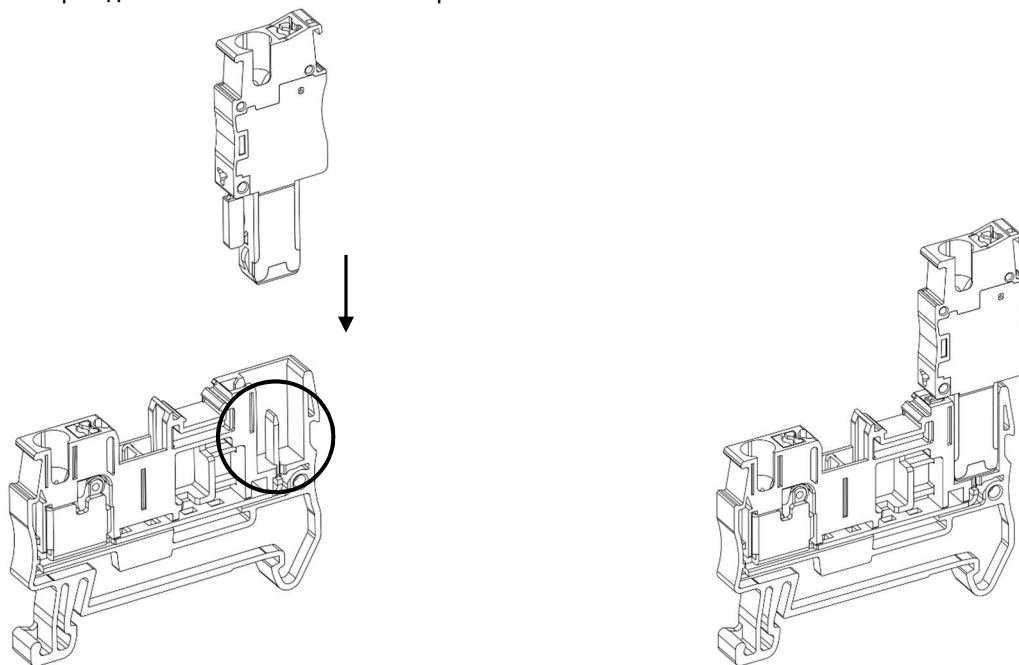


Подключение проводника

- Снять изоляцию с проводника на рекомендованную в техническом описании длину.
- Многожильные (гибкие) провода рекомендуется использовать с кабельными наконечниками. Убедитесь, что длина кабельного наконечника соответствует длине снятия изоляции.
- Жесткие одножильные провода и гибкие многожильные провода с кабельным наконечником допустимо вставлять без инструмента в круглое отверстие клеммы.
- При подключении одножильных проводов малого сечения и многожильных проводов без кабельных наконечников, необходимо предварительно открыть точку подключения, надавив шлицевой отверткой на кнопку управления пружинного контакта.
- Так как клемма имеет открытый с одной стороны корпус, для избегания прикосновения к токоведущим частям обязательно использовать концевую крышку из принадлежностей (заказывается отдельно).

Установка компонента

Для установки штекера вдавите его в контактное отверстие клеммы



Рекомендованные принадлежности

Концевая крышка		
К-КНЗ 2,5-2-1КО		10100013
Концевой стопор		
СКЗ 35-5		15100000
СКВ 35		15100001
Переключки		
ПС 2-5		15000000
ПС 3-5		15000001
ПС 4-5		15000002
ПС 5-5		15000003
ПС 10-5		15000004
Штекер		
ВШ-Н 2,5-1-РЕ		14300061
Тестовый штекер		
ТШ 5		10200061
Монтажная рейка		
РМ-35/7,5/Н/2000		11715471
РМ-35/7,5/П/2000		11715472
РМ-35/15/Н/2000		11715474
РМ-35/15/П/2000		11715473
Разделительная пластина		
Р-КНЗ 4-2		10000160
Держатель маркировки		
ДМР 60x10		15100010

Маркировка	
УМК 5	15100032
МП-УМК 5	31270002
УМКП 5	15100070
МП-УМКП 5	31270010
ПМК 5	31260326
ПМКП 5	31260767