

## ЗАЗЕМЛЯЮЩИЕ КЛЕММЫ

### КНБ 2,5-3У-Ф/Ф/РЕ

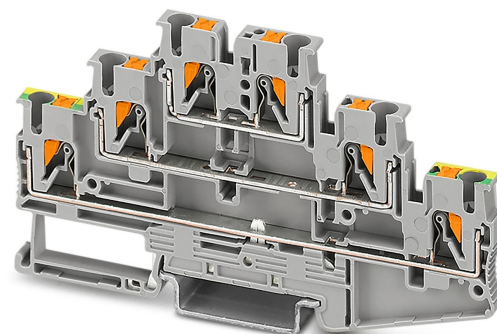
#### Краткое описание

Трёхуровневая клемма с быстрозажимным типом подключения, в которой верхние два уровня - проходные, нижний уровень - заземляющий.

Номинальное напряжение: 500 В; номинальный ток: 20 А; количество точек подключения проводников: 6; номинальное сечение: 2,5 мм².

#### Особенности

- возможность подключения фазных и заземляющих проводников в одной клемме;
- простой способ подсоединения проводников без использования специального инструмента;
- сертификат соответствия ТР ТС 004/2011;
- диапазон сечений подключаемого проводника от 0,14 до 4 мм²;
- три ряда для установки перемычек;
- категория стойкости к горению ПВ-0 (ГОСТ 28157);
- широкий диапазон рабочих температур: -40 °С ... +110 °С (с учетом нагрева при номинальных параметрах).



#### Информация для заказа

Описание	Название	Артикул
Трёхуровневая клемма с быстрозажимным типом подключения - серая	КНБ 2,5-3У-Ф/Ф/РЕ	14300090

## Технические характеристики

Количество точек подключения	6
Количество уровней	3
Номинальное сечение	2,5 мм <sup>2</sup>
Номинальный ток	20 А (при 2,5 мм <sup>2</sup> )
Максимальный ток	24 А (при 4 мм <sup>2</sup> )
Номинальное напряжение	500 В
Длина зачищаемой части проводника	10 мм
Сечение проводника без кабельного наконечника, одножильного/многожильного	0,14...4 мм <sup>2</sup> /0,14...2,5 мм <sup>2</sup>
Сечение одножильного проводника, подключаемого без инструмента	0,14...4 мм <sup>2</sup>
Сечение проводника с кабельным наконечником с пластиковой втулкой, подключаемого без инструмента	0,34...2,5 мм <sup>2</sup>
Сечение проводника с кабельным наконечником без пластиковой втулки, подключаемого без инструмента	0,34...2,5 мм <sup>2</sup>
Способ крепления	Монтажные рейки ТН 35/7,5 и ТН 35/15

## Габаритные размеры

Ширина	5,2 мм
Высота на рейке ТН 35/15	65,5 мм
Высота на рейке ТН 35/7,5	58 мм
Длина	102 мм
Ширина концевой крышки (принадлежность, заказывается отдельно)	2 мм

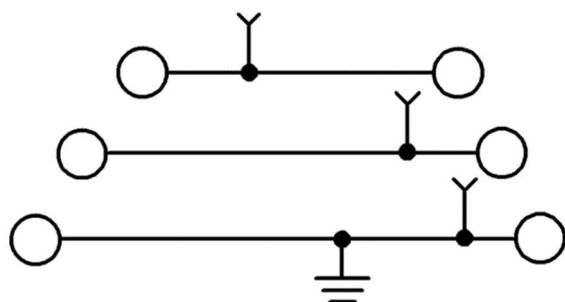
## Характеристики материала

Материал корпуса	Полиамид
Категория стойкости к горению (ГОСТ 28157)	ПВ-0
Максимальная температура стойкости к воспламенению при воздействии нагретой проволоки (ГОСТ IEC 60695-2-11)	960 °С
Группа изоляционного материала	I

## Условия окружающей среды

Температура окружающей среды (при эксплуатации)	-40...110 °С
Температура окружающей среды (хранение/транспорт)	-40...70 °С
Температура окружающей среды (при монтаже)	-5...70 °С
Допустимая влажность воздуха (хранение/транспортировка)	30...70 %

## Принципиальная схема



## Подключение проводника

- Снять изоляцию с проводника на рекомендованную в техническом описании длину.
- Многожильные (гибкие) провода рекомендуется использовать с кабельными наконечниками. Убедитесь, что длина кабельного наконечника соответствует длине снятия изоляции.
- Жесткие одножильные провода и гибкие многожильные провода с кабельным наконечником допустимо вставлять без инструмента в круглое отверстие клеммы.
- При подключении одножильных проводов малого сечения и многожильных проводов без кабельных наконечников, необходимо предварительно открыть точку подключения, надавив шлицевой отверткой на кнопку управления пружинного контакта.
- Так как клемма имеет открытый с одной стороны корпус, для избегания прикосновения к токоведущим частям обязательно использовать концевую крышку из принадлежностей (заказывается отдельно).

## Рекомендованные принадлежности

Концевая крышка		
К-КНБ 2,5-3У		14300075
Концевой стопор		
СКЗ 35-5		15100000
СКВ 35		15100001
Перемычки		
ПС 2-5		15000000
ПС 3-5		15000001
ПС 4-5		15000002
ПС 5-5		15000003
ПС 10-5		15000004
Тестовый штекер		
ТШ 5		10200061
Монтажная рейка		
РМ-35/7,5/Н/2000		11715471
РМ-35/7,5/П/2000		11715472
РМ-35/15/Н/2000		11715474
РМ-35/15/П/2000		11715473
Держатель маркировки		
ДМР 60х10		15100010
Маркировка		
УМКП 5		15100070
МП-УМКП 5		31270010
ПМКП 5		31260767