

ПРОХОДНЫЕ КЛЕММЫ

КНБ 16-2

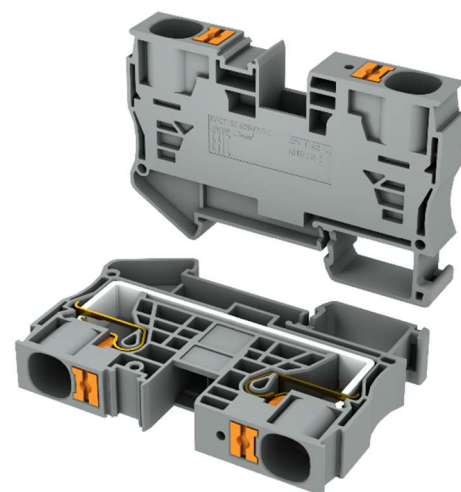
Краткое описание

Проходная клемма с быстрозажимным типом подключения.
Номинальное сечение: 16 мм²; количество точек подключения: 2;
номинальное напряжение: 1000 В; номинальный ток: 76 А.

14300010, КНБ 16-2, Клемма проходная

Особенности

- сертификат соответствия ТР ТС 004/2011;
- два ряда для установки перемычек;
- диапазон сечений подключаемого проводника от 0,5 до 25 мм²;
- категория стойкости к горению ПВ-0 (ГОСТ 28157);
- широкий диапазон рабочих температур: -40 °С ... + 110 °С (с учетом нагрева при номинальных параметрах).



Информация для заказа

Описание	Название	Артикул
Клемма проходная с быстрозажимным типом подключения		
- серая	КНБ 16-2	14300010
- синяя	КНБ 16-2-С	14300011

Технические характеристики

Количество точек подключения	2
Номинальное сечение	16 мм ²
Номинальный ток	76 А (при 16 мм ²)
Максимальный ток	76 А (при 25 мм ²)
Номинальное напряжение	1000 В
Длина зачищаемой части проводника	18 мм
Сечение проводника без кабельного наконечника, одножильного/многожильного	0,5...25 мм ² /0,5...16 мм ²
Сечение одножильного проводника, подключаемого без инструмента	0,5...25 мм ²
Сечение проводника с кабельным наконечником с пластиковой втулкой, подключаемого без инструмента	2,5...16 мм ²
Сечение проводника с кабельным наконечником без пластиковой втулки, подключаемого без инструмента	2,5...16 мм ²
Способ крепления	Монтажные рейки ТН 35/7,5 и ТН 35/15

Габаритные размеры

Ширина	12,2 мм
Высота на рейке ТН 35/15	60,1 мм
Высота на рейке ТН 35/7,5	52,6 мм
Длина	80,5 мм
Ширина концевой крышки (принадлежность, заказывается отдельно)	2,2 мм

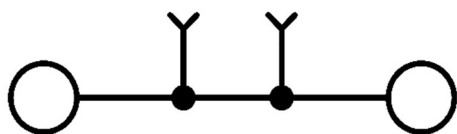
Характеристики материала

Материал корпуса	Полиамид
Категория стойкости к горению (ГОСТ 28157)	ПВ-0
Максимальная температура стойкости к воспламенению при воздействии нагретой проволоки (ГОСТ IEC 60695-2-11)	960 °С
Статическое использование изоляционного материала на холоде	-40 °С
Группа изоляционного материала	I

Условия окружающей среды

Температура окружающей среды (при эксплуатации)	-40...110 °С
Температура окружающей среды (хранение/транспорт)	-40...70 °С
Температура окружающей среды (при монтаже)	-5...70 °С
Допустимая влажность воздуха (хранение/транспортировка)	30...70 %

Принципиальная схема



Подключение проводника

- Снять изоляцию с проводника на рекомендованную в техническом описании длину.
- Многожильные (гибкие) провода рекомендуется использовать с кабельными наконечниками. Убедитесь, что длина кабельного наконечника соответствует длине снятия изоляции.
- Жесткие одножильные провода и гибкие многожильные провода с кабельным наконечником допустимо вставлять без инструмента в круглое отверстие клеммы.
- При подключении одножильных проводов малого сечения и многожильных проводов без кабельных наконечников, необходимо предварительно открыть точку подключения, надавив шлицевой отверткой на кнопку управления пружинного контакта.
- Так как клемма имеет открытый с одной стороны корпус, для избегания прикосновения к токоведущим частям обязательно использовать концевую крышку из принадлежностей (заказывается отдельно).

Рекомендованные принадлежности

Концевая крышка		
К-КНБ 16-2		14300071
Концевой стопор		
СКЗ 35-5		15100000
СКВ 35		15100001
Перемычки		
ПС 2-12		15000040
Монтажная рейка		
РМ-35/7,5/Н/2000		11715471
РМ-35/7,5/П/2000		11715472
РМ-35/15/Н/2000		11715474
РМ-35/15/П/2000		11715473
Держатель маркировки		
ДМР 60x10		15100010
Маркировка		
УМК 12		15100036
МП-УМКП 12		31270014