

# КЛЕММЫ С РАЗМЫКАТЕЛЕМ КНБ 2,5-2-РЗМ

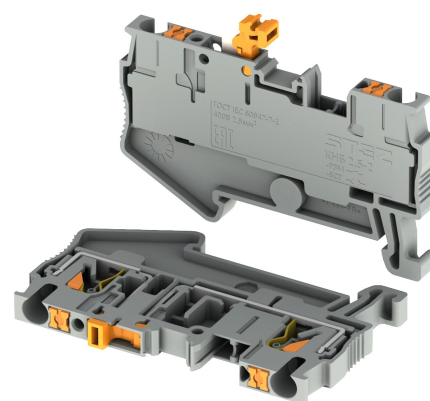
## Краткое описание

Клемма проходная с быстрозажимным типом подключения, оснащенная ножевым размыкателем рычажного типа. Номинальное сечение: 2,5 мм<sup>2</sup>; количество точек подключения для проводников: 2; номинальное напряжение: 400 В; номинальный ток: 20 А.

14200002, КНБ 2,5-2-РЗМ, Клемма с размыкателем

## Особенности

- сертификат соответствия ТР ТС 004/2011;
- два ряда для установки перемычек;
- диапазон сечений подключаемого проводника от 0,2 до 4 мм<sup>2</sup>;
- категория стойкости к горению ПВ-0 (ГОСТ 28157);
- широкий диапазон рабочих температур: -60 °С ... 130 °С (с учетом нагрева при номинальных параметрах);
- количество штук в упаковке: 50;
- страна происхождения РФ.



## Информация для заказа

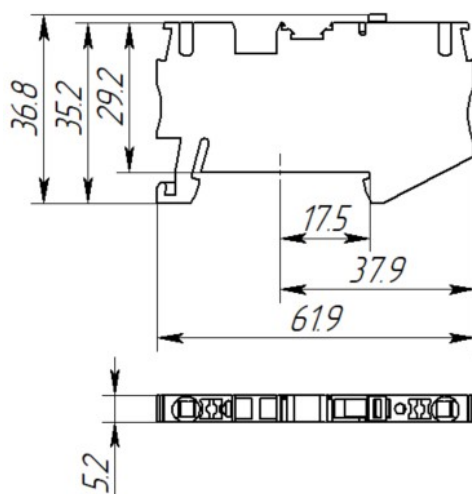
Описание	Название	Артикул
Клемма проходная с быстрозажимным типом подключения - серая	КНБ 2,5-2-РЗМ	14200002
- синяя	КНБ 2,5-2-РЗМ-С	14200003

## Технические характеристики

Количество точек подключения	2
Номинальное сечение	2,5 мм <sup>2</sup>
Номинальный ток	20 А (при 2,5 мм <sup>2</sup> )
Максимальный ток	20 А (при 4 мм <sup>2</sup> )
Номинальное напряжение	400 В
Длина зачищаемой части проводника	8...10 мм
Сечение проводника без кабельного наконечника, одножильного/многожильного	0,2...4 мм <sup>2</sup> /0,25...2,5 мм <sup>2</sup>
Сечение многожильного проводника с кабельным наконечником	0,25...2,5 мм <sup>2</sup>
Сечение двух гибких проводников одинакового сечения с двойным кабельным наконечником	0,2...0,5 мм <sup>2</sup>
Сечение двух проводников с двойным кабельным наконечником	0,5 мм <sup>2</sup>
Сечение жесткого проводника, подсоединяемого без инструмента	0,34...4 мм <sup>2</sup>
Сечение гибкого проводника с кабельным наконечником без пластиковой втулки, подсоединяемого без инструмента	0,5...2,5 мм <sup>2</sup>
Сечение гибкого проводника с кабельным наконечником и пластиковой втулкой, подсоединяемого без инструмента	0,34...2,5 мм <sup>2</sup>
Способ крепления	Монтажные рейки ТН 35/7,5 и ТН 35/15

## Габаритные размеры

Ширина	5,2 мм
Высота на рейке ТН 35/15	44,2 мм
Высота на рейке ТН 35/7,5	36,7 мм
Длина	61,9 мм
Ширина концевой крышки (принадлежность, заказывается отдельно)	2,2 мм



## Характеристики материала

Материал корпуса	Полиамид 66 (ПА 66)
Категория стойкости к горению (ГОСТ 28157)	ПВ-0
Максимальная температура стойкости к воспламенению при воздействии нагретой проволоки (ГОСТ IEC 60695-2-11)	960 °C
Статическое использование изоляционного материала на холоде	-60 °C
Группа изоляционного материала	I

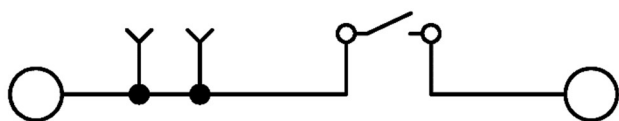
## Испытания в соответствии с ГОСТ IEC 60947-7-1

Испытание импульсным выдерживаемым напряжением	7,3 кВ
Испытание на превышение температуры (повышение температуры $\leq 45$ К)	соответствует
Испытание на кратковременно выдерживаемый ток 2,5 мм <sup>2</sup>	0,3 кА
Испытание на кратковременно выдерживаемый ток 4 мм <sup>2</sup>	0,48 кА
Испытание электрической прочности изоляции	1,89 кВ
Испытание механической прочности выводов колодки	соответствует
Крепление колодки выводов к основанию (рейка TH35, сила 1Н)	соответствует
Испытание на повреждение и случайное ослабление (на изгиб) присоединенных проводников	соответствует
Испытание игольчатым пламенем (воздействие 30 с)	соответствует
Испытание на температурный износ (192 цикла)	соответствует
Испытание на срок службы (износостойкость)	соответствует

## Условия окружающей среды

Температура окружающей среды (при эксплуатации)	-60...130 °С
Температура окружающей среды (хранение/транспорт)	-25...60 °С
Температура окружающей среды (при монтаже)	-5...70 °С
Допустимая влажность воздуха (хранение/транспортировка)	30...70 %

## Принципиальная схема



## Подключение проводника

- Снять изоляцию с проводника на рекомендованную в техническом описании длину.
- Многожильные (гибкие) провода рекомендуется использовать с кабельными наконечниками. Убедитесь, что длина кабельного наконечника соответствует длине снятия изоляции.
- Жесткие одножильные провода и гибкие многожильные провода с кабельным наконечником допустимо вставлять без инструмента в круглое отверстие клеммы.
- При подключении одножильных проводов малого сечения и многожильных проводов без кабельных наконечников, необходимо предварительно открыть точку подключения, надавив шлицевой отверткой на кнопку управления пружинного контакта.
- Так как клемма имеет открытый с одной стороны корпус, для избегания прикосновения к токоведущим частям обязательно использовать концевую крышку из принадлежностей (заказывается отдельно).

## Рекомендованные принадлежности

Концевая крышка		
К-КНБ 2,5-2-РЗМ		14200005
Концевой стопор		
СКЗ 35-5		15100000
СКВ 35		15100001
Тестовый штекер		
ТШ 5		10200061
Переключки		
ПС 2-5		15000000
ПС 3-5		15000001
ПС 4-5		15000002
ПС 5-5		15000003
ПС 10-5		15000004
Монтажная рейка		
РМ-35/7,5/Н/2000		11715471
РМ-35/7,5/П/2000		11715472
РМ-35/15/Н/2000		11715474
РМ-35/15/П/2000		11715473
Разделительная пластина		
Р-КНЗ 4-2		10000160
Держатель маркировки		
ДМР 60x10		15100010
Маркировка		
УМК 5		15100032
МП-УМК 5		31270002
УМКП 5		15100070
МП-УМКП 5		31270010
ПМК 5		31260326
ПМКП 5		31260767