

# ПРОХОДНЫЕ КЛЕММЫ

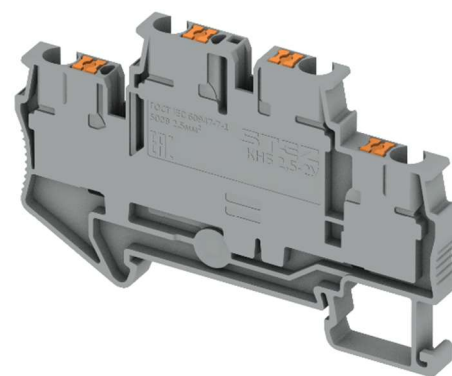
## КНБ 2,5-2У

### Краткое описание

Проходные двухуровневые клеммы с быстрозажимным типом подключения.  
Номинальное напряжение: 500 В; номинальный ток: 20 А; количество точек подключения проводников: 4;  
номинальное сечение: 2,5 мм<sup>2</sup>.

### Особенности

- простой способ подсоединения проводников без использования специального инструмента;
- два ряда для установки перемычек;
- категория стойкости к горению ПВ-0 (ГОСТ 28157);
- широкий диапазон рабочих температур: -60 °С ... +130 °С (с учетом нагрева при номинальных параметрах);
- количество штук в упаковке: 50.



### Информация для заказа

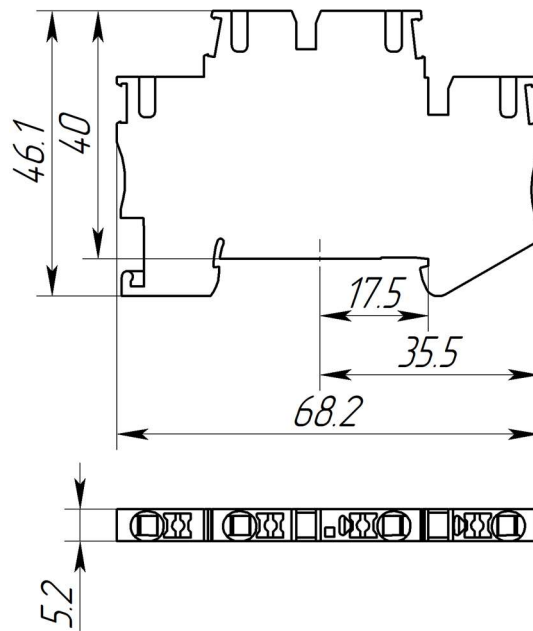
Описание	Название	Артикул
Клемма проходная с быстрозажимным типом подключения - серая	КНБ 2,5-2У	14100010
- синяя	КНБ 2,5-2У-С	14100011

## Технические характеристики

Количество точек подключения	4
Количество уровней	2
Номинальное сечение	2,5 мм <sup>2</sup>
Номинальный ток	20 А (при 2,5 мм <sup>2</sup> )
Максимальный ток	24 А (при 4 мм <sup>2</sup> )
Номинальное напряжение	500 В
Расчетное импульсное напряжение	6 кВ
Длина зачищаемой части проводника	8...10 мм
Сечение проводника без кабельного наконечника, одножильного/многожильного	0,2...4 мм <sup>2</sup> /0,2...4 мм <sup>2</sup>
Сечение многожильного проводника с кабельным наконечником	0,2...2,5 мм <sup>2</sup>
Сечение двух проводников с двойным кабельным наконечником	0,5 мм <sup>2</sup>
Сечение жесткого проводника, подсоединяемого без инструмента	0,34...4 мм <sup>2</sup>
Сечение гибкого проводника с кабельным наконечником без пластиковой втулки, подсоединяемого без инструмента	0,5...2,5 мм <sup>2</sup>
Сечение гибкого проводника с кабельным наконечником и пластиковой втулкой, подсоединяемого без инструмента	0,34...2,5 мм <sup>2</sup>
Способ крепления	Монтажные рейки 35/7,5 и 35/15

## Габаритные размеры

Ширина	5,2 мм
Высота на рейке 35/15	55 мм
Высота на рейке 35/7,5	47,5 мм
Длина	68,2 мм
Ширина концевой крышки (принадлежность, заказывается отдельно)	2,2 мм



## Характеристики материала

Материал корпуса	Полиамид 66 (ПА 66)
Категория стойкости к горению (ГОСТ 28157)	ПВ-0
Максимальная температура стойкости к воспламенению при воздействии нагретой проволоки (ГОСТ IEC 60695-2-11)	960 °C
Группа изоляционного материала	I

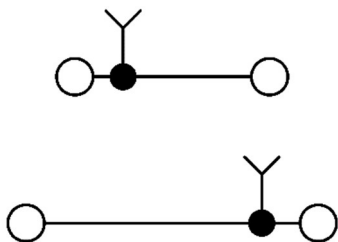
## Испытания в соответствии с ГОСТ IEC 60947-7-1

Испытание импульсным выдерживаемым напряжением	7,3 кВ
Испытание на превышение температуры (повышение температуры $\leq 45$ К)	соответствует
Испытание на кратковременно выдерживаемый ток 2,5 мм <sup>2</sup>	0,3 кА
Испытание на кратковременно выдерживаемый ток 4 мм <sup>2</sup>	0,48 кА
Испытание электрической прочности изоляции	1,89 кВ
Испытание механической прочности выводов колодки	соответствует
Крепление колодки выводов к основанию (рейка TH35, сила 1Н)	соответствует
Испытание на повреждение и случайное ослабление (на изгиб) присоединенных проводников	соответствует
Испытание на температурный износ (192 цикла)	соответствует
Испытание игольчатым пламенем (воздействие 30 с)	соответствует

## Условия окружающей среды

Температура окружающей среды (при эксплуатации)	-60...130 °С
Температура окружающей среды (хранение/транспорт)	-25...60 °С
Температура окружающей среды (при монтаже)	-5...70 °С
Допустимая влажность воздуха (хранение/транспортировка)	30...70 %

## Принципиальная схема



## Подключение проводника

- Снять изоляцию с проводника на рекомендованную в техническом описании длину.
- Многожильные (гибкие) провода рекомендуется использовать с кабельными наконечниками. Убедитесь, что длина кабельного наконечника соответствует длине снятия изоляции.
- Жесткие одножильные провода и гибкие многожильные провода с кабельным наконечником допустимо вставлять без инструмента в круглое отверстие клеммы.
- При подключении одножильных проводов малого сечения и многожильных проводов без кабельных наконечников, необходимо предварительно открыть точку подключения, надавив шлицевой отверткой на кнопку управления пружинного контакта.
- Так как клемма имеет открытый с одной стороны корпус, для избегания прикосновения к токоведущим частям обязательно использовать концевую крышку из принадлежностей (заказывается отдельно).

## Рекомендованные принадлежности

Концевая крышка	
К-КНБ 2,5-2У	14100015
К-КНБ 2,5-2У-С	14100016
Концевой стопор	
СКЗ 35-5	15100000
СКВ 35	15100001
Перемычки	
ПС 2-5	15000000
ПС 3-5	15000001
ПС 4-5	15000002
ПС 5-5	15000003
ПС 10-5	15000004
Монтажная рейка	
РМ-35/7,5/Н/2000	11715471
РМ-35/7,5/П/2000	11715472
РМ-35/15/Н/2000	11715474
РМ-35/15/П/2000	11715473