

ПРОХОДНЫЕ КЛЕММЫ

КНБ 2,5-3У

Краткое описание

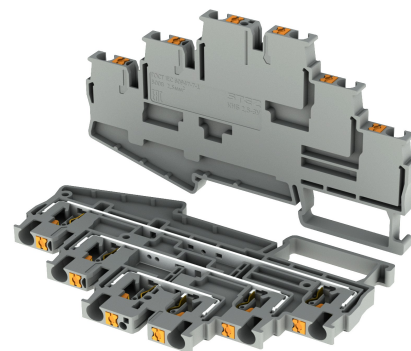
Проходная трёхуровневая клемма с быстрозажимным типом подключения.

Номинальное напряжение: 500 В; номинальный ток: 20 А; количество точек подключения проводников: 6;
номинальное сечение: 2,5 мм².

14300040, КНБ 2,5-3У, Клемма трехуровневая

Особенности

- простой способ подсоединения проводников без использования специального инструмента;
- сертификат соответствия ТР ТС 004/2011;
- диапазон сечений подключаемого проводника от 0,14 до 4 мм²;
- три ряда для установки перемычек;
- категория стойкости к горению ПВ-0 (ГОСТ 28157);
- широкий диапазон рабочих температур: -40 °С ... +110 °С (с учетом нагрева при номинальных параметрах).



Информация для заказа

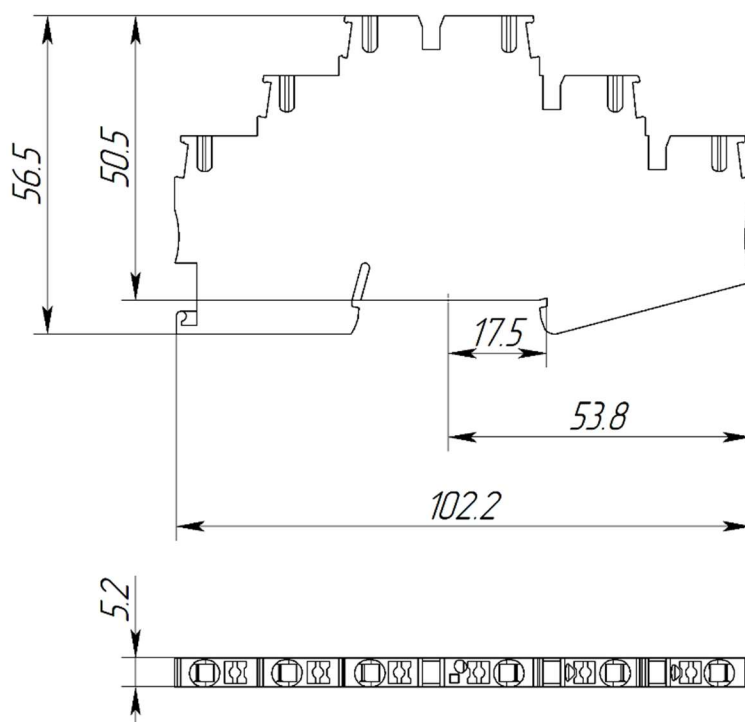
Описание	Название	Артикул
Клемма проходная с быстрозажимным типом подключения - серая	КНБ 2,5-3У	14300040
- синяя	КНБ 2,5-3У-С	14300041

Технические характеристики

Количество точек подключения	6
Количество уровней	3
Номинальное сечение	2,5 мм ²
Номинальный ток	20 А (при 2,5 мм ²)
Максимальный ток	20 А (при 4 мм ²)
Номинальное напряжение	500 В
Длина зачищаемой части проводника	10 мм
Сечение проводника без кабельного наконечника, одножильного/многожильного	0,14...4 мм ² /0,14...2,5 мм ²
Сечение одножильного проводника, подсоединяемого без инструмента	0,14...4 мм ²
Сечение проводника с кабельным наконечником с пластиковой втулкой, подсоединяемого без инструмента	0,34...2,5 мм ²
Сечение проводника с кабельным наконечником без пластиковой втулки, подсоединяемого без инструмента	0,34...2,5 мм ²
Способ крепления	Монтажные рейки ТН 35/7,5 и ТН 35/15

Габаритные размеры

Ширина	5,2 мм
Высота на рейке ТН 35/15	65,5 мм
Высота на рейке ТН 35/7,5	58 мм
Длина	102,2 мм
Ширина концевой крышки (принадлежность, заказывается отдельно)	2 мм



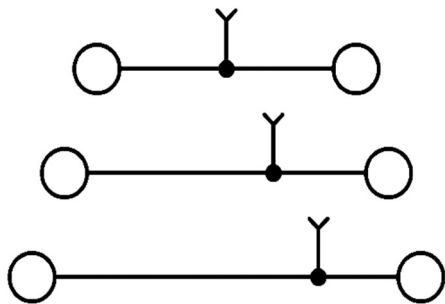
Характеристики материала

Материал корпуса	Полиамид
Категория стойкости к горению (ГОСТ 28157)	ПВ-0
Максимальная температура стойкости к воспламенению при воздействии нагретой проволоки (ГОСТ IEC 60695-2-11)	960 °C
Группа изоляционного материала	I

Условия окружающей среды

Температура окружающей среды (при эксплуатации)	-40...110 °С
Температура окружающей среды (хранение/транспорт)	-40...70 °С
Температура окружающей среды (при монтаже)	-5...70 °С
Допустимая влажность воздуха (хранение/транспортировка)	30...70 %

Принципиальная схема



Подключение проводника

- Снять изоляцию с проводника на рекомендованную в техническом описании длину.
- Многожильные (гибкие) провода рекомендуется использовать с кабельными наконечниками. Убедитесь, что длина кабельного наконечника соответствует длине снятия изоляции.
- Жесткие одножильные провода и гибкие многожильные провода с кабельным наконечником допустимо вставлять без инструмента в круглое отверстие клеммы.
- При подключении одножильных проводов малого сечения и многожильных проводов без кабельных наконечников, необходимо предварительно открыть точку подключения, надавив шлицевой отверткой на кнопку управления пружинного контакта.
- Так как клемма имеет открытый с одной стороны корпус, для избегания прикосновения к токоведущим частям обязательно использовать концевую крышку из принадлежностей (заказывается отдельно).

Рекомендованные принадлежности

Концевая крышка	
К-КНБ 2,5-3У	14300075
Концевой стопор	
СКЗ 35-5	15100000
СКВ 35	15100001
Перемычки	
ПС 2-5	15000000
ПС 3-5	15000001
ПС 4-5	15000002
ПС 5-5	15000003
ПС 10-5	15000004
Тестовый штекер	
ТШ 5	10200061
Монтажная рейка	
РМ-35/7,5/Н/2000	11715471
РМ-35/7,5/П/2000	11715472
РМ-35/15/Н/2000	11715474
РМ-35/15/П/2000	11715473
Держатель маркировки	
ДМР 60х10	15100010
Маркировка	
УМКП 5	15100070
МП-УМКП 5	31270010
ПМКП 5	31260767