

# ПРОХОДНЫЕ КЛЕММЫ

## КНБ 6-3

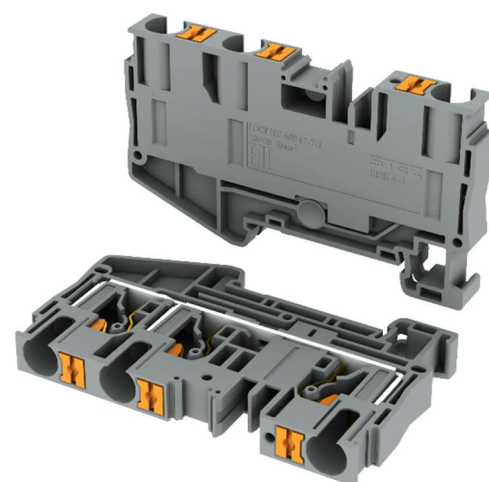
### Краткое описание

Проходная клемма с быстрозажимным типом подключения.  
Номинальное сечение: 6 мм<sup>2</sup>; количество точек подключения: 3; номинальное напряжение: 1000 В; номинальный ток: 41 А.

14300018, КНБ 6-3, Клемма проходная

### Особенности

- сертификат соответствия ТР ТС 004/2011;
- два ряда для установки перемычек;
- диапазон сечений подключаемого проводника от 0,5 до 10 мм<sup>2</sup>;
- категория стойкости к горению ПВ-0 (ГОСТ 28157);
- широкий диапазон рабочих температур: -40 °С ... + 110 °С (с учетом нагрева при номинальных параметрах).



### Информация для заказа

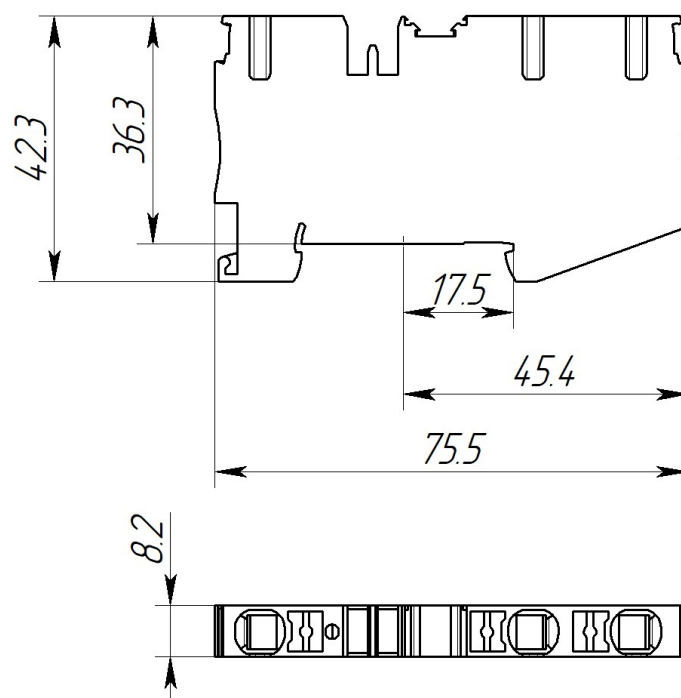
Описание	Название	Артикул
Клемма проходная с быстрозажимным типом подключения - серая	КНБ 6-3	14300018
- синяя	КНБ 6-3-С	14300019

## Технические характеристики

Количество точек подключения	3
Номинальное сечение	6 мм <sup>2</sup>
Номинальный ток	41 А (при 6 мм <sup>2</sup> )
Максимальный ток	41 А (при 10 мм <sup>2</sup> )
Номинальное напряжение	1000 В
Длина зачищаемой части проводника	12 мм
Сечение проводника без кабельного наконечника, одножильного/многожильного	0,5...10 мм <sup>2</sup> /0,5...6 мм <sup>2</sup>
Сечение одножильного проводника, подсоединяемого без инструмента	0,5...10 мм <sup>2</sup>
Сечение проводника с кабельным наконечником с пластиковой втулкой, подсоединяемого без инструмента	0,5...6 мм <sup>2</sup>
Сечение проводника с кабельным наконечником без пластиковой втулки, подсоединяемого без инструмента	0,5...6 мм <sup>2</sup>
Способ крепления	Монтажные рейки ТН 35/7,5 и ТН 35/15

## Габаритные размеры

Ширина	8,2 мм
Высота на рейке ТН 35/15	51,3 мм
Высота на рейке ТН 35/7,5	43,8 мм
Длина	75,5 мм
Ширина концевой крышки (принадлежность, заказывается отдельно)	2 мм



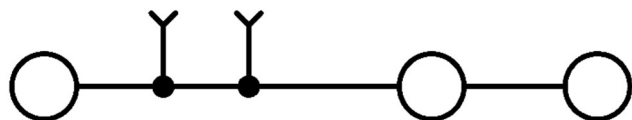
### Характеристики материала

Материал корпуса	Полиамид
Категория стойкости к горению (ГОСТ 28157)	ПВ-0
Максимальная температура стойкости к воспламенению при воздействии нагретой проволоки (ГОСТ IEC 60695-2-11)	960 °C
Статическое использование изоляционного материала на холоде	-40 °C
Группа изоляционного материала	I

### Условия окружающей среды

Температура окружающей среды (при эксплуатации)	-40...110 °C
Температура окружающей среды (хранение/транспорт)	-40...70 °C
Температура окружающей среды (при монтаже)	-5...70 °C
Допустимая влажность воздуха (хранение/транспортировка)	30...70 %

## Принципиальная схема



## Подключение проводника

- Снять изоляцию с проводника на рекомендованную в техническом описании длину.
- Многожильные (гибкие) провода рекомендуется использовать с кабельными наконечниками. Убедитесь, что длина кабельного наконечника соответствует длине снятия изоляции.
- Жесткие одножильные провода и гибкие многожильные провода с кабельным наконечником допустимо вставлять без инструмента в круглое отверстие клеммы.
- При подключении одножильных проводов малого сечения и многожильных проводов без кабельных наконечников, необходимо предварительно открыть точку подключения, надавив шлицевой отверткой на кнопку управления пружинного контакта.
- Так как клемма имеет открытый с одной стороны корпус, для избегания прикосновения к токоведущим частям обязательно использовать концевую крышку из принадлежностей (заказывается отдельно).

## Рекомендованные принадлежности

Концевая крышка		
К-КНБ 6-3		14300072
Концевой стопор		
СКЗ 35-5		15100000
СКВ 35		15100001
Перемычки		
ПС 2-8		15000020
ПС 3-8		15000021
ПС 4-8		15000022
ПС 5-8		15000023
ПС 10-8		15000024
Монтажная рейка		
РМ-35/7,5/Н/2000		11715471
РМ-35/7,5/П/2000		11715472
РМ-35/15/Н/2000		11715474
РМ-35/15/П/2000		11715473
Держатель маркировки		
ДМР 60x10		15100010
Маркировка		
УМК 8		15100034
МП-УМК 8		31270006
УМКП 8		15100072
МП-УМКП 8		31270012
ПМК 8		31260611
ПМКП 8		31260620