

# ПРОХОДНЫЕ КЛЕММЫ

## КНВ 2,5-2У

### Краткое описание

Клемма двухъярусная проходная с винтовым типом подключения.

Номинальное сечение: 2,5 мм<sup>2</sup>; номинальное напряжение: 500 В; номинальный ток: 24 А; количество точек подключения для проводников: 4.

11100000, КНВ 2,5-2У, Клемма двухуровневая

### Особенности

- исполнение, соответствует виду взрывозащиты Ex e (ГОСТ 31610.7);
- сертификат соответствия ТР ТС 012/2011;
- четыре ряда для установки перемычек;
- диапазон сечений подключаемого проводника от 0,2 до 4 мм<sup>2</sup>;
- категория стойкости к горению ПВ-0 (ГОСТ 28157);
- широкий диапазон рабочих температур: -60 °С ... + 110 °С (с учетом нагрева при номинальных параметрах);
- страна происхождения РФ.



### Информация для заказа

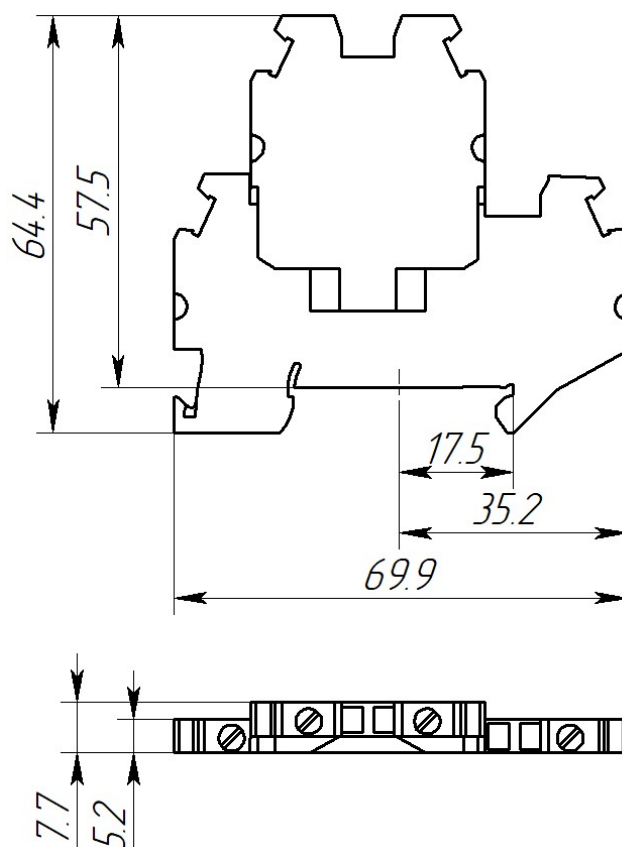
Описание	Название	Артикул
Клемма проходная с винтовым типом подключения		
- серая	КНВ 2,5-2У	11100000
- синяя	КНВ 2,5-2У-С	11100001

## Технические характеристики

Количество точек подключения	4
Номинальное сечение	2,5 мм <sup>2</sup>
Номинальный ток	24 (при 2,5 мм <sup>2</sup> )
Максимальный ток	28 (при 4 мм <sup>2</sup> )
Номинальное напряжение	500 В
Номинальный ток для исполнения Ex eb	20 А
Максимальный ток для исполнения Ex eb	24 А
Номинальное напряжение для исполнения Ex eb	320 В
Длина зачищаемой части проводника	9 мм
Резьба винтов	М3
Момент затяжки	0,5...0,6 Нм
Сечение проводника без кабельного наконечника, одножильного/многожильного	0,2...4 мм <sup>2</sup> /0,2...4 мм <sup>2</sup>
Сечение многожильного проводника с кабельным наконечником	0,25...2,5 мм <sup>2</sup>
Два проводника одинакового сечения, одножильных/многожильных/многожильных с кабельным наконечником	0,2...1,5 мм <sup>2</sup> /0,2...1,5 мм <sup>2</sup> /0,2...1,5 мм <sup>2</sup>
Сечение двух проводников с кабельным наконечником	0,5...2,5 мм <sup>2</sup>
Способ крепления	Монтажные рейки ТН 35/7,5 и ТН 35/15

## Габаритные размеры

Ширина	5,2 мм
Высота на рейке ТН 35/15	72,5 мм
Высота на рейке ТН 35/7,5	65 мм
Длина	69,9 мм
Ширина концевой крышки (принадлежность, заказывается отдельно)	2,2 мм



## Характеристики материала

Материал корпуса	Полиамид 66 (ПА 66)
Категория стойкости к горению (ГОСТ 28157)	ПВ-0
Максимальная температура стойкости к воспламенению при воздействии нагретой проволоки (ГОСТ IEC 60695-2-11)	960 °C
Статическое использование изоляционного материала на холоде	-60 °C
Группа изоляционного материала	I

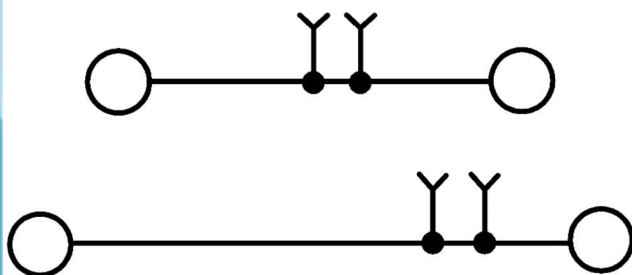
## Испытания в соответствии с ГОСТ IEC 60947-7-1

Испытание импульсным выдерживаемым напряжением	7,3 кВ
Испытание на превышение температуры (повышение температуры $\leq 45$ K)	соответствует
Испытание на кратковременно выдерживаемый ток 2,5 мм <sup>2</sup>	0,3 кА
Испытание на кратковременно выдерживаемый ток 4 мм <sup>2</sup>	0,48 кА
Испытание электрической прочности изоляции	1,89 кВ
Испытание механической прочности выводов колодки	соответствует
Крепление колодки выводов к основанию (рейка TH35, сила 1Н)	соответствует
Испытание на повреждение и случайное ослабление (на изгиб) присоединенных проводников	соответствует
Испытание игольчатым пламенем (воздействие 30 с)	соответствует

## Условия окружающей среды

Температура окружающей среды (при эксплуатации)	-60...110 °C
Температура окружающей среды (хранение/транспорт)	-25...60 °C
Температура окружающей среды (при монтаже)	-5...70 °C
Допустимая влажность воздуха (хранение/транспортировка)	30...70 %

## Принципиальная схема



## Подключение проводника

- Снять изоляцию с проводника на рекомендованную в техническом описании длину.
- Многожильные (гибкие) провода рекомендуется использовать с кабельными наконечниками. Убедитесь, что длина кабельного наконечника соответствует длине снятия изоляции.
- Вставьте проводник до упора в отверстие для подключения.
- Затяните винты всех точек подключения, с соблюдением рекомендованного момента затяжки.
- Так как клемма имеет открытый с одной стороны корпус, для избегания прикосновения к токоведущим частям обязательно использовать концевую крышку из принадлежностей (заказывается отдельно).

## Рекомендованные принадлежности

Концевая крышка		
К-КНВ 2,5/4-2У		11100005
К-КНВ 2,5/4-2У-С		11100006
Концевой стопор		
СКЗ 35-5		15100000
СКВ 35		15100001
Тестовый штекер		
ТШ-5		10200061
Переключки		
ПС 2-5		15000000
ПС 3-5		15000001
ПС 4-5		15000002
ПС 5-5		15000003
ПС 10-5		15000004
Монтажная рейка		
РМ-35/7,5/Н/2000		11715471
РМ-35/7,5/П/2000		11715472
РМ-35/15/Н/2000		11715474
РМ-35/15/П/2000		11715473
Держатель маркировки		
ДМР 60x10		15100010
Маркировка		
УМК 5		15100032
ПМК 5		31260326