

# ПРОХОДНЫЕ КЛЕММЫ

## КНЗ 10-3 (В)

### Краткое описание

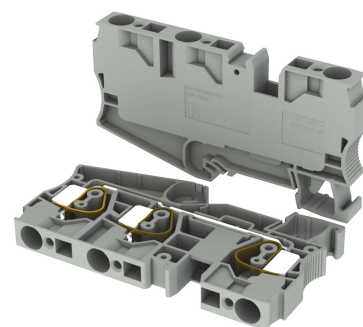
Клемма проходная с пружинным типом подключения.

Номинальное сечение: 10 мм<sup>2</sup>; количество точек подключения для проводников: 3; номинальное напряжение: 800 В; номинальный ток: 57 А.

10000110, КНЗ 10-3 (В), Клемма проходная

### Особенности

- сертификат соответствия ТР ТС 004/2011;
- два ряда для установки перемычек;
- диапазон сечений подключаемого проводника от 0,5 до 16 мм<sup>2</sup>;
- категория стойкости к горению ПВ-0 (ГОСТ 28157);
- широкий диапазон рабочих температур: -40 °С ... + 110 °С (с учетом нагрева при номинальных параметрах).



### Информация для заказа

Описание	Название	Артикул
Клемма проходная с пружинным типом подключения		
- серая	КНЗ 10-3 (В)	10000110
- синяя	КНЗ 10-3-С (В)	10000111

## Технические характеристики

Количество точек подключения	3
Номинальное сечение	10 мм <sup>2</sup>
Номинальный ток	57 А (при 10 мм <sup>2</sup> )
Максимальный ток	70 А (при 16 мм <sup>2</sup> )
Номинальное напряжение	800 В
Длина зачищаемой части проводника	18 мм
Сечение проводника без кабельного наконечника, одножильного/многожильного	0,5...16 мм <sup>2</sup> /0,5...10 мм <sup>2</sup>
Сечение многожильного проводника с кабельным наконечником с пластиковой втулкой	0,5...10 мм <sup>2</sup>
Сечение многожильного проводника с кабельным наконечником без пластиковой втулки	0,5...10 мм <sup>2</sup>
Способ крепления	Монтажные рейки ТН 35/7,5 и ТН 35/15
Категория перенапряжения	III

## Габаритные размеры

Ширина	10,2 мм
Высота на рейке ТН 35/15	57,8 мм
Высота на рейке ТН 35/7,5	50,3 мм
Длина	97 мм
Ширина концевой крышки (принадлежность, заказывается отдельно)	2,2 мм

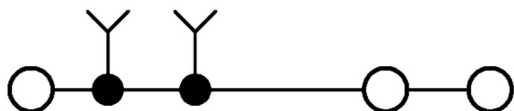
## Характеристики материала

Материал корпуса	Полиамид
Категория стойкости к горению (ГОСТ 28157)	ПВ-0
Максимальная температура стойкости к воспламенению при воздействии нагретой проволоки (ГОСТ IEC 60695-2-11)	960 °С
Статическое использование изоляционного материала на холоде	-40 °С
Группа изоляционного материала	I

## Условия окружающей среды

Температура окружающей среды (при эксплуатации)	-40...110 °С
Температура окружающей среды (хранение/транспорт)	-40...70 °С
Температура окружающей среды (при монтаже)	-5...70 °С
Допустимая влажность воздуха (хранение/транспортировка)	30...70 %

## Принципиальная схема



## Подключение проводника

- Снять изоляцию с проводника на рекомендованную в техническом описании длину.
- Многожильные (гибкие) провода рекомендуется использовать с кабельными наконечниками. Убедитесь, что длина кабельного наконечника соответствует длине снятия изоляции.
- Для подключения провода вставьте отвертку в прямоугольное отверстие и отожмите пружину. При подключении рекомендуется использовать шлицевую отвертку с размером жала 1х5,5 мм.
- Вставьте проводник до упора в круглое отверстие и извлеките отвертку.
- Так как клемма имеет открытый с одной стороны корпус, для избегания прикосновения к токоведущим частям обязательно использовать концевую крышку из принадлежностей (заказывается отдельно).

## Рекомендованные принадлежности

Концевая крышка		
К-КНЗ 10-3 (В)		10000115
Концевой стопор		
СКЗ 35-5		15100000
СКВ 35		15100001
Перемычки		
ПС 2-10		15000030
ПС 5-10		15000031
Монтажная рейка		
РМ-35/7,5/Н/2000		11715471
РМ-35/7,5/П/2000		11715472
РМ-35/15/Н/2000		11715474
РМ-35/15/П/2000		11715473
Держатель маркировки		
ДМР 60x10		15100010
Маркировка		
УМК 10		15100035
МП-УМК 10		31270021
МП-УМКП 10		31270013
ПМК 10		31260613