

ПРОХОДНЫЕ КЛЕММЫ

КНЗ 35-2

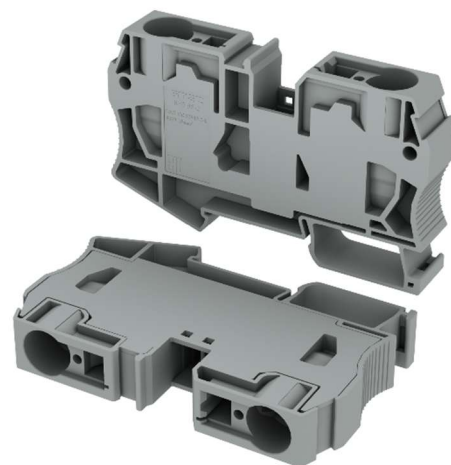
Краткое описание

Клемма проходная с пружинным типом подключения.
Номинальное сечение: 35 мм²; количество точек подключения для проводников: 2;
номинальное напряжение: 800 В; номинальный ток: 101 А.

10000060, КНЗ 35-2, Клемма проходная

Особенности

- сертификат соответствия ТР ТС 004/2011;
- два ряда для установки перемычек;
- диапазон сечений подключаемого проводника от 2,5 до 35 мм²;
- категория стойкости к горению ПВ-0 (ГОСТ 28157);
- широкий диапазон рабочих температур: -40 °С ... + 110 °С (с учетом нагрева при номинальных параметрах).



Информация для заказа

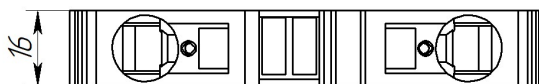
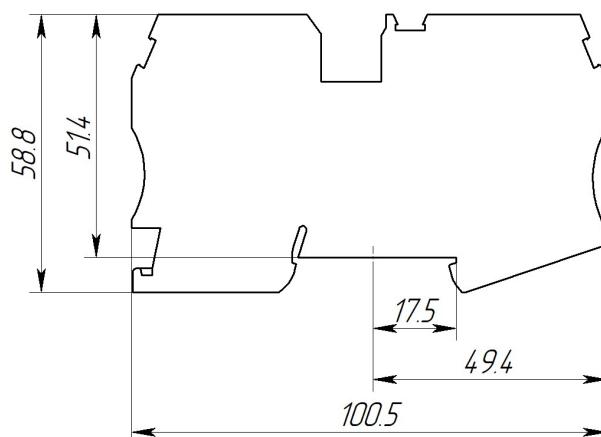
Описание	Название	Артикул
Клемма проходная с пружинным типом подключения		
- серая	КНЗ 35-2	10000060
- синяя	КНЗ 35-2-С	10000061

Технические характеристики

Количество точек подключения	2
Номинальное сечение	35 мм ²
Номинальный ток	101 А
Максимальный ток	125 А
Номинальное напряжение	800 В
Длина зачищаемой части проводника	25 мм
Сечение проводника без кабельного наконечника, одножильного/многожильного	2,5...35 мм ² /2,5...35 мм ²
Сечение многожильного проводника с кабельным наконечником с пластиковой втулкой	2,5...35 мм ²
Сечение многожильного проводника с кабельным наконечником без пластиковой втулки	2,5...35 мм ²
Способ крепления	Монтажные рейки ТН 35/7,5 и ТН 35/15
Категория перенапряжения	III

Габаритные размеры

Ширина	16 мм
Высота на рейке ТН 35/15	66,4 мм
Высота на рейке ТН 35/7,5	58,9 мм
Длина	100,5 мм



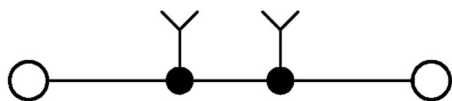
Характеристики материала

Материал корпуса	Полиамид
Категория стойкости к горению (ГОСТ 28157)	ПВ-0
Максимальная температура стойкости к воспламенению при воздействии нагретой проволоки (ГОСТ IEC 60695-2-11)	960 °C
Статическое использование изоляционного материала на холоде	-40 °C
Группа изоляционного материала	I

Условия окружающей среды

Температура окружающей среды (при эксплуатации)	-40...110 °C
Температура окружающей среды (хранение/транспорт)	-40...70 °C
Температура окружающей среды (при монтаже)	-5...70 °C
Допустимая влажность воздуха (хранение/транспортировка)	30...70 %

Принципиальная схема



Подключение проводника

- Снять изоляцию с проводника на рекомендованную в техническом описании длину.
- Многожильные (гибкие) провода рекомендуется использовать с кабельными наконечниками. Убедитесь, что длина кабельного наконечника соответствует длине снятия изоляции.
- Для подключения провода вставьте отвертку в прямоугольное отверстие и отожмите пружину. При подключении рекомендуется использовать шлицевую отвертку с размером жала 1x5,5 мм.
- Вставьте проводник до упора в круглое отверстие и извлеките отвертку.
- Так как клемма имеет открытый с одной стороны корпус, для избегания прикосновения к токоведущим частям обязательно использовать концевую крышку из принадлежностей (заказывается отдельно).

Рекомендованные принадлежности

Концевой стопор	
СКЗ 35-5	15100000
СКВ 35	15100001
Перемычки	
ПС 2-16	15000041
Монтажная рейка	
РМ-35/7,5/Н/2000	11715471
РМ-35/7,5/П/2000	11715472
РМ-35/15/Н/2000	11715474
РМ-35/15/П/2000	11715473
Держатель маркировки	
ДМР 60x10	15100010
Маркировка	
УМК 16	15100037