

# ПРОХОДНЫЕ КЛЕММЫ

## КНЗ 4-2У

### Краткое описание

Клемма двухуровневая проходная с пружинным типом подключения.  
Номинальное сечение: 4 мм<sup>2</sup>; количество точек подключения для проводников: 4;  
номинальное напряжение: 500 В; номинальный ток: 32 А.

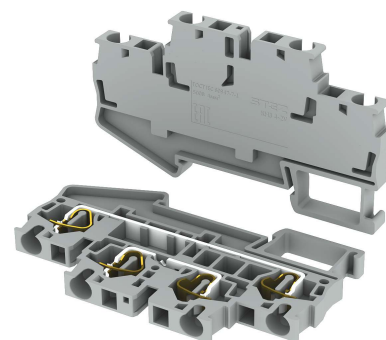
10100020, КНЗ 4-2У, Клемма двухуровневая

### Особенности

- сертификат соответствия ТР ТС 004/2011;
- два ряда для установки перемычек;
- диапазон сечений подключаемого проводника от 0,2 до 6 мм<sup>2</sup>;
- категория стойкости к горению ПВ-0 (ГОСТ 28157);
- широкий диапазон рабочих температур: -40 °С ... + 110 °С (с учетом нагрева при номинальных параметрах).

### Информация для заказа

Описание	Название	Артикул
Клемма проходная с пружинным типом подключения		
- серая	КНЗ 4-2У	10100020
- синяя	КНЗ 4-2У-С	10100021

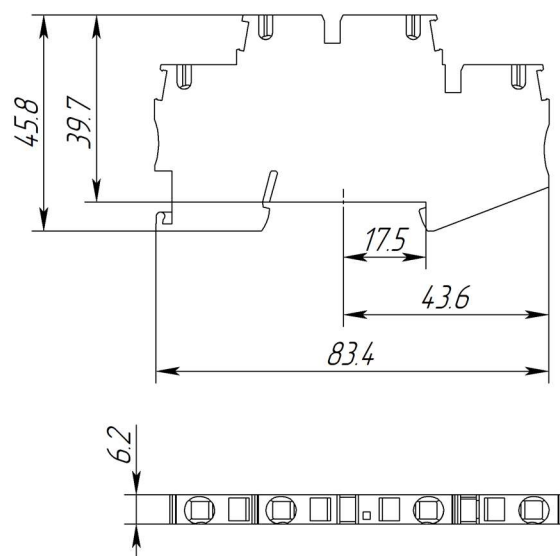


## Технические характеристики

Количество точек подключения	4
Количество уровней	2
Номинальное сечение	4 мм <sup>2</sup>
Номинальный ток	32 А
Максимальный ток	32 А
Номинальное напряжение	500 В
Длина зачищаемой части проводника	10 мм
Сечение проводника без кабельного наконечника, одножильного/многожильного	0,2...6 мм <sup>2</sup> /0,2...4 мм <sup>2</sup>
Сечение многожильного проводника с кабельным наконечником с пластиковой втулкой	0,25...4 мм <sup>2</sup>
Сечение многожильного проводника с кабельным наконечником без пластиковой втулки	0,25...4 мм <sup>2</sup>
Способ крепления	Монтажные рейки ТН 35/7,5 и ТН 35/15
Категория перенапряжения	III

## Габаритные размеры

Ширина	6,2 мм
Высота на рейке ТН 35/15	54,7 мм
Высота на рейке ТН 35/7,5	47,2 мм
Длина	83,4 мм
Ширина концевой крышки (принадлежность, заказывается отдельно)	2,2 мм



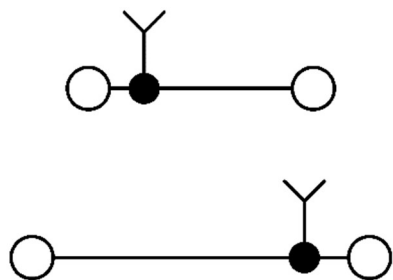
## Характеристики материала

Материал корпуса	Полиамид
Категория стойкости к горению (ГОСТ 28157)	ПВ-0
Максимальная температура стойкости к воспламенению при воздействии нагретой проволоки (ГОСТ IEC 60695-2-11)	960 °C
Статическое использование изоляционного материала на холоде	-40 °C
Группа изоляционного материала	I

## Условия окружающей среды

Температура окружающей среды (при эксплуатации)	-40...110 °C
Температура окружающей среды (хранение/транспорт)	-40...70 °C
Температура окружающей среды (при монтаже)	-5...70 °C
Допустимая влажность воздуха (хранение/транспортировка)	30...70 %

## Принципиальная схема



## Подключение проводника

- Снять изоляцию с проводника на рекомендованную в техническом описании длину.
- Многожильные (гибкие) провода рекомендуется использовать с кабельными наконечниками. Убедитесь, что длина кабельного наконечника соответствует длине снятия изоляции.
- Для подключения провода вставьте отвертку в прямоугольное отверстие и отожмите пружину. При подключении рекомендуется использовать шлицевую отвертку с размером жала 0,6х3,5 мм.
- Вставьте проводник до упора в круглое отверстие и извлеките отвертку.
- Так как клемма имеет открытый с одной стороны корпус, для избегания прикосновения к токоведущим частям обязательно использовать концевую крышку из принадлежностей (заказывается отдельно).

## Рекомендованные принадлежности

Концевая крышка		
К-КНЗ 4-2У		10100025
Концевой стопор		
СКЗ 35-5		15100000
СКВ 35		15100001
Переключки		
ПС 2-6		15000010
ПС 3-6		15000011
ПС 4-6		15000012
ПС 5-6		15000013
ПС 10-6		15000014
Штекер		
ТШ-6		10200062
Держатель маркировки		
ДМТ 2-5/6		10200044
ДМР 60x10		15100010
Монтажная рейка		
РМ-35/7,5/Н/2000		11715471
РМ-35/7,5/П/2000		11715472
РМ-35/15/Н/2000		11715474
РМ-35/15/П/2000		11715473
Разделительная пластина		
Р-КНЗ 4-2У		10000164
Маркировка		
УМКП 6		15100071
МП-УМКП 6		31270011
ПМКП 6		31260614